



**Adresse de l'appartement:**

« Appartement Neil »  
18 avenue Léon Montier  
06590 Théoule sur Mer

**Capacité 4 personnes**

Appartement 75m<sup>2</sup> 3 pièces de plein pied - 2 chambres, parking privé, **Garage et parking privé, terrasse circulaire et grand jardin**

Situé centre village - plages, VTT & randonnées pédestres, commerces et restaurants à deux minutes à pieds.

Wifi gratuit. Location saisonnière toute l'année. Animaux acceptés. TV écran plat -Satellite - chaînes internationales

Equipements : lave vaisselle, lave linge, sèche linge

**Contact propriétaire:**

M & Mme Ledger

90 rue Principale

67310 Scharrachbergheim

Tel : 0388231119

[appartement.ledger@gmail.com](mailto:appartement.ledger@gmail.com)

<http://appartement-ledger06.cleasite.fr/>



**Description :**

Bel appartement de plein pied T3 (75m<sup>2</sup>) entièrement rénové en 2016 et à 500 mètres des plages de Théoule sur Mer.

Grand jardin arboré en restanques et deux grandes terrasses.

Au cœur du village avec nombreux commerces, restaurants et à deux minutes de nombreux sentiers de balade et VTT dans le massif de l'Estérel.

Trois Golfs à proximité.

A dix minutes de la Gare de Theoule

connections vers Cannes, Nice, Menton, Monaco, St. Raphael, Fréjus, Aix, Marseille.

En voiture, Cannes est à 15 minutes et l'aéroport de Nice à 35 minutes.

**GRAND SALON - SALLE à MANGER (40m<sup>2</sup>)**

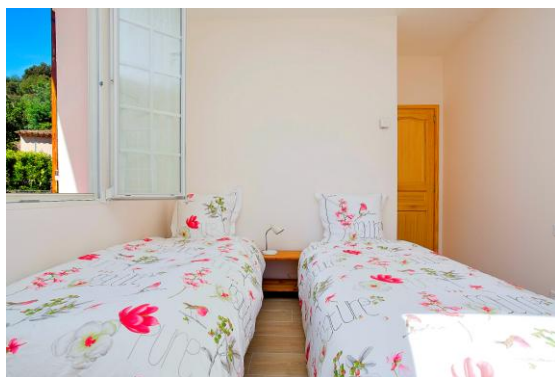
Baie vitrée donnant sur terrasse

Canapé 4 places et un pouf.

Bibliothèque avec livres

TV écran plat, lecteur DVD (avec DVDs).

Jeux de société.





**DEUX CHAMBRES** (couchage 4)  
Les deux donnant sur balcon avec vue mer

- Chambre 1: chambre parentale (16m<sup>2</sup>)  
Lit double 160x200, placard et tables de chevet
- Chambre 2: Chambre (11m<sup>2</sup>)  
2 Lits une personne 90x200 et placard

#### SALLE de BAIN

Grande douche à l'italienne, deux vasques et miroir.  
Lave-linge et sèche-linge.  
Sèche serviettes et sèche cheveux.



#### TOILETTE INDEPENDANT

Lave-mains et miroir.



#### JARDIN ARBORE

Avec Mûrier platane, Lauriers roses,  
Tamaris, Roses, palmiers, Mimosas,  
Eucalyptus, Figue de barbarie, Cactus

#### TERRASSE CIRCULAIRE AVEC ECHAPPEE MER

Table ronde, 4 chaises et Parasol

#### GRAND GARAGE et PARKING PRIVATIF

Place pour deux voitures

#### PRESTATIONS:

Internet - Wifi gratuit  
Draps, Serviettes de toilette, Torchons et Nappes fournis.

#### DIVERS

Animaux acceptés

Prix de location 350 - 850 euros la semaine

N'hésitez pas a nous contacter par mail ou par téléphone pour avoir plus d'information sur les tarifs et les disponibilités:

EMAIL : [appartement.ledger@gmail.com](mailto:appartement.ledger@gmail.com)

<http://appartement-ledger06.cleasite.fr/>

TEL : 0388231119

